

### Vorschweißbördel

Art. 11-070.1

PN10

#### *unturned welding flange*

für lose Flansche nach DIN 2642

**Gehäuse:** Stahl

**Innenteile:** -

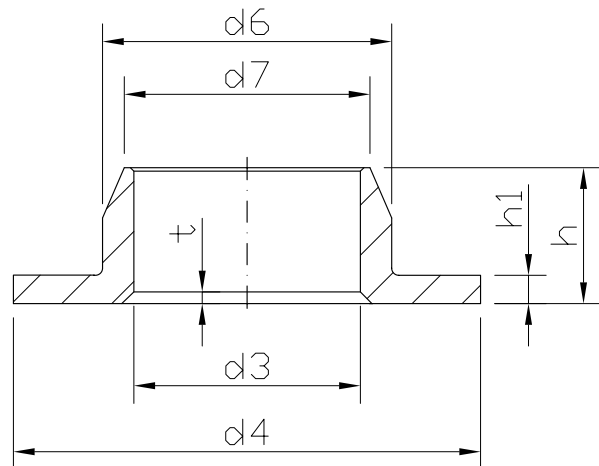
**Sitzdichtung:** -

*for loose flanges acc. to DIN 2642*

**Body:** steel

**Inner parts:** -

**Seat sealing:** -



DN	RA/ød1	ød4	s1	s2	h	kg										
10	17,2	40	1,8	3	9	0,09										
15	21,3	45	2	3	9	0,1										
20	26,9	58	2	3	12	0,2										
25	33,7	68	2	3	15	0,28										
32	42,4	78	2	3,5	15	0,34										
40	48,3	88	2,6	3,5	17	0,43										
50	60,3	12	2,6	3,5	23	0,62										
65	76,1	122	2,6	3,5	23	0,78										
80	88,9	135	3,2	4	23	1,10										
100	114,3	158	3,2	4	28	1,31										
125	139,7	189	3,2	4	30	1,96										
150	168,3	212	3,2	4	30	2,18										
200	219,1	268	3,2	4	30	3,10										
250	273	320	4	5	30	4,22										
300	323,9	370	4	5	35	4,85										

Alle Angaben sind unverbindlich und bleiben technischen Änderungen vorbehalten.  
All data are not binding and subjected to change without notice.



**Fritz Barthel Armaturen GmbH & Co. KG**

Schnackenburgallee 16  
22525 Hamburg (Germany)

Phone +49 (0) 40 398202-0  
Fax +49 (0) 40 398202-77

E-Mail post@barthel-armaturen.de  
Internet www.barthel-armaturen.de

11.2015