

### Flansch mit Außengewinde

Art. 11-062.5

PN10/16

flange with male thread

geb. nach DIN EN 1092 PN10/16

Gehäuse: Rotguss (2.1096 / CC491K)

Innenteile: -

Sitzdichtung: -

Temperaturbereich:

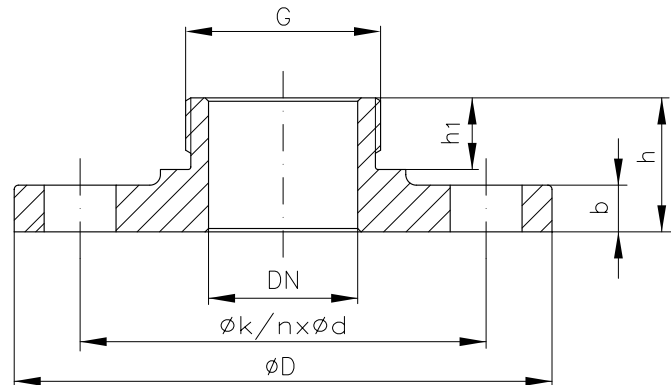
acc. to DIN EN 1092 PN10/16

Body: gunmetal

Inner parts: -

Seat sealing: -

temperature range:



DN	G	h	h1	øD	øk	n x ød	b	kg			
15	1/2	33	15	95	65	4 x 14	14	0,85			
20	3/4	38	18	105	75	4 x 14	16	1,15			
25	1	38	18	115	85	4 x 14	16	1,46			
32	1 1/4	38	18	140	100	4 x 18	16	1,90			
40	1 1/2	40	20	150	110	4 x 18	16	2,20			
50	2	43	20	165	125	4 x 18	18	2,85			
65	2 1/2	45	22	185	145	4 x 18	18	3,80			
80	3	50	24	200	160	8 x 18	20	4,70			
100	4	50	24	220	180	8 x 18	20	5,10			
125	5	60	30	250	210	8 x 18	22	7,00			
150	6	65	35	285	240	8 x 22	22	9,00			
200	8	67	35	340	295	8 x 22	24	13,80			

Alle Angaben sind unverbindlich und bleiben technischen Änderungen vorbehalten.  
All data are not binding and subjected to change without notice.



Fritz Barthel Armaturen GmbH & Co. KG

Schnackenburgallee 16  
22525 Hamburg (Germany)

Phone +49 (0) 40 398202-0  
Fax +49 (0) 40 398202-77

E-Mail post@barthel-armaturen.de  
Internet www.barthel-armaturen.de

06.2010