

### Saugkorb

Art. 08-058

*suction strainer*

DIN 87160

Lochung 8 x 8 mm

aufklappbar

Wanddicke 2 mm

**Gehäuse:** CuNi10Fe

**Temperaturbereich:** -10°C - 100°C

**Anwendungsbereich:** Seewasser

*perforation 8 x 8 mm*

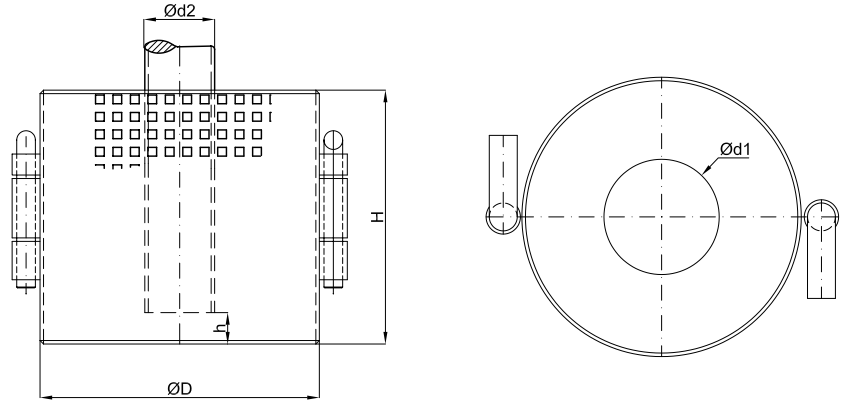
*hinged*

*sheet thickness 2 mm*

**Body:** copper nickel

**temperature range:** -10°C - 100°C

**application range:** seawater



DN	øD	ød1	ød2	H	kg										
32	100	41	38	90	0,7										
40	125	47	44,5	100	0,9										
50	150	60	57	125	1,0										
65	200	79	76	160	2,0										
80	225	92	89	200	2,8										
100	275	111	108	240	3,0										
125	340	137	133	300	6,3										
150	400	163	159	365	-										
200	450	224	219	430	-										

Andere Ausführungen:

Werkstoffe oder Lochungen auf Anfrage.

*other types:*

*materials or perforation sizes on request.*

Alle Angaben sind unverbindlich und bleiben technischen Änderungen vorbehalten.  
All data are not binding and subjected to change without notice.



**Fritz Barthel Armaturen GmbH & Co. KG**

Schnackenburgallee 16  
22525 Hamburg (Germany)

Phone +49 (0) 40 398202-0  
Fax +49 (0) 40 398202-77

E-Mail post@barthel-armaturen.de  
Internet www.barthel-armaturen.de

11.2010