

### Saugkorb

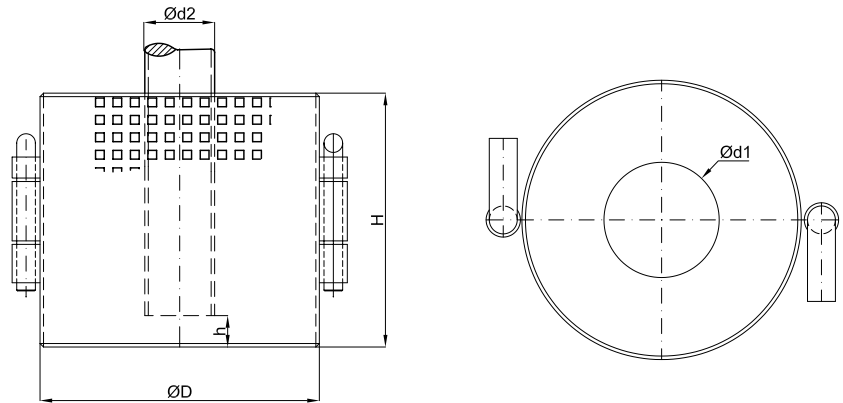
Art. 08-055

suction strainer

DIN 87160

Gehäuse: Stahl verzinkt  
 Innenteile:  
 Sitzdichtung:  
 Temperaturbereich: -10°C - 200°C

Body: steel galvanized  
 Inner parts:  
 Seat sealing:  
 temperature range: -10°C - 200°C



DN	øD	ød1	ød2	H	h	kg					
40	125	51	48,3	100	12	0,7					
50	150	63	60,3	125	15	0,9					
65	200	79	76,1	160	22	1,0					
80	225	92	88,9	200	24	2,0					
100	275	117	114,3	240	30	3,0					
125	340	144	139,7	300	38	4,0					
150	400	172	168,3	365	45	6,0					
200	510	224	219,1	430	60	13					
250	600	280	273	600	60	17					
300	750	325	318	700	95	25					
350	860	374	368	800	110	30					

Andere Ausführungen:  
 Werkstoffe oder Lochungen auf Anfrage.

other types:  
 materials or perforation sizes on request.

Alle Angaben sind unverbindlich und bleiben technischen Änderungen vorbehalten.  
 All data are not binding and subjected to change without notice.

