

### Flansch-Glashalter

Art. 07-075

#### flange glass bracket

Flansche geb. nach DIN EN 1092 PN10

Gehäuse: Rotguss (2.1096 / CC491K)

Innenteile: Rotguss

Sitzdichtung: -

Temperaturbereich: -10°C - 80°C

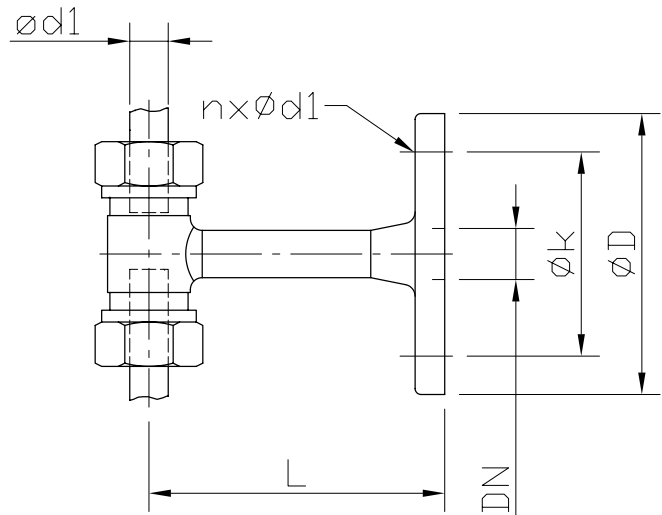
flanges acc. to DIN EN 1092 PN10

Body: gunmetal

Inner parts: gunmetal

Seat sealing: -

temperature range: -10°C - 80°C



DN	Glas-ø	L	øD	øk	n x ød1	kg					
15	16	85	95	65	4 x 14	1,4					
15	16	100	95	65	4 x 14	1,4					
20	20	100	105	75	4 x 14	1,7					

Andere Ausführungen:

Art.-Nr. 07-076 Edelstahl

Art.-Nr. 07-077 Messing

other types:

art.-no. 07-076 stainless steel

art.-no. 07-077 brass

Alle Angaben sind unverbindlich und bleiben technischen Änderungen vorbehalten.  
All data are not binding and subjected to change without notice.



**Fritz Barthel Armaturen GmbH & Co. KG**

Schnackenburgallee 16  
22525 Hamburg (Germany)

Phone +49 (0) 40 398202-0  
Fax +49 (0) 40 398202-77

E-Mail post@barthel-armaturen.de  
Internet www.barthel-armaturen.de

06.2010