

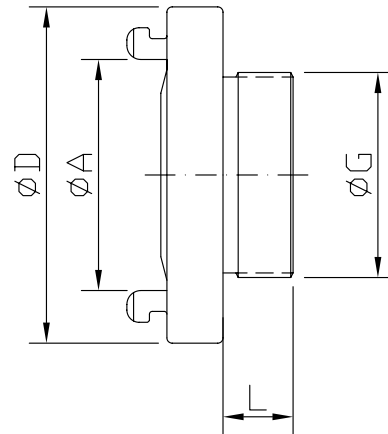
Festkupplung Storz

Art. 06-018

Storz adaptor

Anschluß: Aussengeinde nach ISO 228/1
Gehäuse: Leichtmetall
Innenteile: -
Sitzdichtung: Gummi
Temperaturbereich: -10°C - 80°C
Anwendungsbereich: Seewasser, Kalt- und Warmwasser

Connection: male thread acc. to ISO 228/1
Body: light alloy
Inner parts: -
Seat sealing: rubber
temperature range: -10°C - 80°C
application range: seawater, cold and warm water



DN	G	øD	øA	L	kg										
D-25	1	55	31	18	0,06										
C-52	2	98	66	20	0,24										
B-75	2 1/2	126	89	22	0,36										
A-110	4	182	133	24	1,1										
A-110	4 1/2	182	133	24	1,2										

Andere Werkstoffe:
 Rotguss, Bronze, Edelstahl

other materials:
 gunmetal, bronze, stainless steel

Die eingesetzten Dichtungsringe aus Perbunan sind öl- und benzinbeständig. Edelstahlkupplungen werden mit FPM-Dichtungsringen geliefert.

Perbunan sealing rings are oil- and fuel-resistant. Stainless steel couplings are supplied with FPM sealing rings.

Alle Angaben sind unverbindlich und bleiben technischen Änderungen vorbehalten.
 All data are not binding and subjected to change without notice.



Fritz Barthel Armaturen GmbH & Co. KG

Schnackenburgallee 16
 22525 Hamburg (Germany)

Phone +49 (0) 40 398202-0
 Fax +49 (0) 40 398202-77

E-Mail post@barthel-armaturen.de
 Internet www.barthel-armaturen.de

09.2016