

## Festkupplung Storz

Art. 06-015/06-017

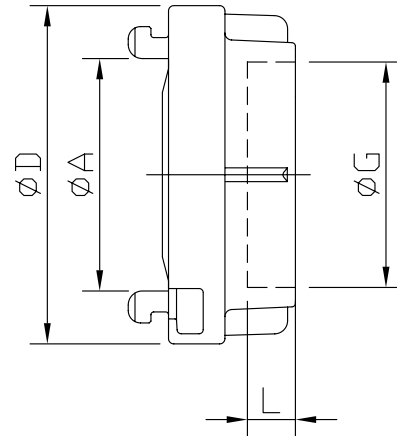
### Storz adaptor

Innengewinde nach ISO 228/1

Gehäuse: MS oder LM  
 Innenteile: -  
 Sitzdichtung: Gummi  
 Temperaturbereich: -10°C - 80°C

female thread acc. to ISO 228/1

Body: brass or light alloy  
 Inner parts: -  
 Seat sealing: rubber  
 temperature range: -10°C - 80°C



DN	DIN	G	øD	øA	L	kg	Material				
D-25	14306	1	55	31	17	0,07/0,24	LM o. MS				
C-52	14307	2	98	66	19	0,28	LM				
C-52	86204	2	98	66	19	0,63	MS				
B-75	14308	2 1/2	126	89	21	0,42	LM				
B-75	86205	2 1/2	126	89	21	1,08	MS				
A-110	14309	4	182	133	23	1,0/3,2	LM o. MS				
A-110	14309	4 1/2	182	133	23	1,0/3,2	LM o. MS				

Andere Werkstoffe:  
 Rotguss, Bronze, Edelstahl

other materials:  
 gunmetal, bronze, stainless steel

Die eingesetzten Dichtungsringe aus Perbunan sind öl- und benzinbeständig. Edelstahlkupplungen werden mit FPM-Dichtungsringen geliefert.

Perbunan sealing rings are oil- and fuel-resistant. Stainless steel couplings are supplied with FPM sealing rings.

Alle Angaben sind unverbindlich und bleiben technischen Änderungen vorbehalten.  
 All data are not binding and subjected to change without notice.



**Fritz Barthel Armaturen GmbH & Co. KG**

Schnackenburgallee 16  
 22525 Hamburg (Germany)

Phone +49 (0) 40 398202-0  
 Fax +49 (0) 40 398202-77

E-Mail post@barthel-armaturen.de  
 Internet www.barthel-armaturen.de

06.2010