

### Einschweißkrümmer

Art. 04-007

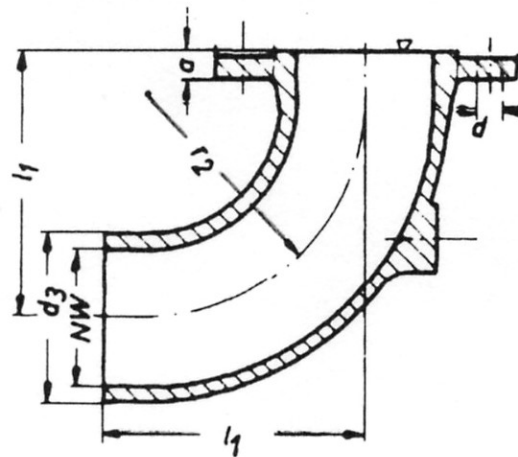
PN10

welding elbow

DIN 86066

Gehäuse:     Stahlguss  
 Innenteile:   -  
 Sitzdichtung: -  
 Temperaturbereich: -10°C - 80°C

Body:            cast steel  
 Inner parts:    -  
 Seat sealing:   -  
 temperature range: -10°C - 80°C



DN (NW)	ød3	a	l1	øD	øk	n x ød	r2	kg			
50	70	18	150	165	125	4 x 18	120	6,3			
65	90	18	160	185	145	4 x 18	130	8,3			
80	102	20	170	200	160	8 x 18	140	11			
100	124	20	190	220	180	8 x 18	160	15			
125	151	22	210	250	210	8 x 18	175	21			
150	178	22	230	285	240	8 x 22	195	28			

Alle Angaben sind unverbindlich und bleiben technischen Änderungen vorbehalten.  
 All data are not binding and subjected to change without notice.



**Fritz Barthel Armaturen GmbH & Co. KG**

Schnackenburgallee 16  
 22525 Hamburg (Germany)

Phone +49 (0) 40 398202-0  
 Fax +49 (0) 40 398202-77

E-Mail post@barthel-armaturen.de  
 Internet www.barthel-armaturen.de

06.2010