

### Doppel-Rückschlagklappe

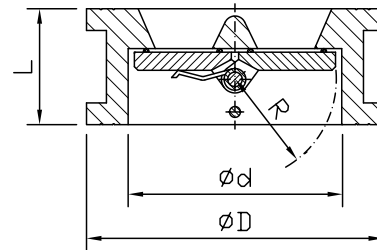
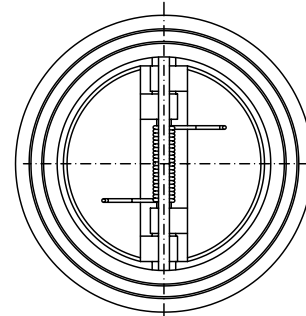
Art. 04-232J05K

JIS05K

#### *non-return valve duo type*

federbelastet,  
in horizontalen und vertikalen Rohrleitungen  
einsetzbar

**Form:** Durchgangsform  
**Baulänge:** Baulänge nach DIN 3202-K3  
**Anschluß:** zum Einklemmen zwischen Flansche  
nach JIS 05K  
**Gehäuse:** Sphäroguss  
**Innenteile:** Rotguss  
**Sitzdichtung:** NBR  
**Temperaturbereich:** -10°C - 80°C  
**Anwendungsbereich:** neutrale Gase, Seewasser,  
Kalt- und Warmwasser



*spring-loaded,  
for horizontal and vertical  
pipelines*

**Form:** *straight type*  
**Face to face:** *length to DIN 3202-K3*  
**Connection:** *between flanges acc. JIS 05K*  
**Body:** *nodular cast iron*  
**Inner parts:** *bronze*  
**Seat sealing:** *NBR*  
**temperature range:** *-10°C - 80°C*  
**application range:** *neutral gases, seawater, cold  
and warm water*

DN	L	$\varnothing D$	$\varnothing d$	R	kg										
50	43	93	65	29	1,5										
65	46	117	80	36	2,4										
80	64	129	94	43	3,6										
100	64	149	117	53	5,7										
125	70	184	145	66	7,3										
150	76	214	170	79	9,0										
200	89	260	224	105	17										
250	114	325	265	127	26										
300	114	370	310	149	42										
350	127	413	360	173	55										
400	140	472	410	198	75										
450	152	532	450	218	101										
500	152	582	505	241	111										
600	178	691	624	296	172										

Andere Ausführungen:  
Art.-Nr. 04-236NJ05K komplett G-CuSn10

*other types:*  
*art.-no. 04-236NJ05K cpl. zincfree bronze*

Alle Angaben sind unverbindlich und bleiben technischen Änderungen vorbehalten.  
All data are not binding and subjected to change without notice.



**Fritz Barthel Armaturen GmbH & Co. KG**

Schnackenburgallee 16  
22525 Hamburg (Germany)

Phone +49 (0) 40 398202-0  
Fax +49 (0) 40 398202-77

E-Mail post@barthel-armaturen.de  
Internet www.barthel-armaturen.de

11.2010