

Flansch, glatt

Art. 11-071J40K

40K

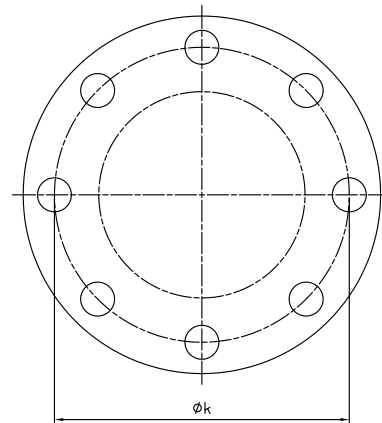
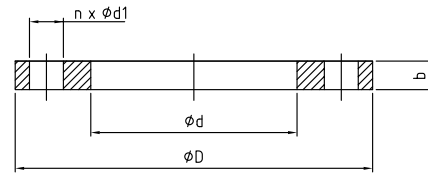
flat flange

zum Schweißen

Gehäuse: Stahl

for welding

Body: steel



DN	ϕd	ϕD	ϕk	n x $\phi d1$	b	kg											
15	21,7	115	80	4 x 19	20	-											
20	27,2	120	85	4 x 19	20	-											
25	34,0	130	95	4 x 19	22	-											
32	42,7	140	105	4 x 19	24	-											
40	48,6	160	120	4 x 23	24	-											
50	60,5	165	130	8 x 19	26	-											
65	76,3	200	160	8 x 23	30	-											
80	99,1	210	170	8 x 23	32	-											
90	101,6	230	185	8 x 25	34	-											
100	114,3	250	205	8 x 25	36	-											
125	139,8	300	250	8 x 27	40	-											
150	165,2	355	295	12 x 33	44	-											
200	216,3	406	345	12 x 33	50	-											
250	267,4	475	410	12 x 33	56	-											
300	318,5	540	470	16 x 39	60	-											

Alle Angaben sind unverbindlich und bleiben technischen Änderungen vorbehalten.
All data are not binding and subjected to change without notice.



Fritz Barthel Armaturen GmbH & Co. KG

Schnackenburgallee 16
22525 Hamburg (Germany)

Phone +49 (0) 40 398202-0
Fax +49 (0) 40 398202-77

E-Mail post@barthel-armaturen.de
Internet www.barthel-armaturen.de

11.2015