

### Auflötbördel

Art. 11-070

PN10

*unturned soldering flange*

DIN 86036

für lose Flansche nach DIN 2642

**Gehäuse:** Kupfer (Cu1)

**Innenteile:** -

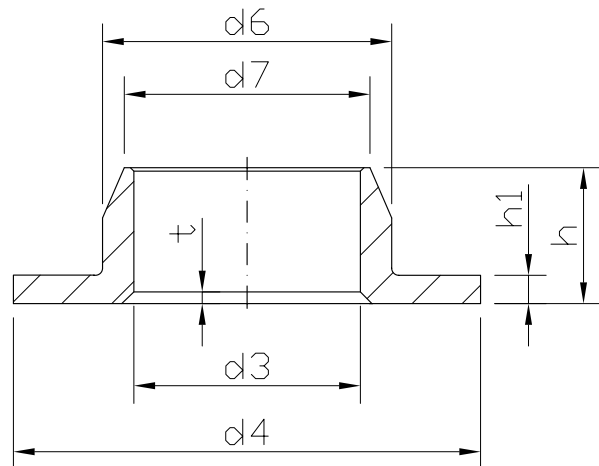
**Sitzdichtung:** -

*for loose flanges acc. to DIN 2642*

**Body:** copper

**Inner parts:** -

**Seat sealing:** -



DN	RA/ød1	ød4	s1	s2	h	kg									
20	25	58		6	22	0,19									
25	30	68		6	24	0,28									
32	38	78		6	24	0,37									
40	44,5	88		6	24	0,42									
50	57	102		6	24	0,54									
65	76	122		6	24	0,65									
80	89	138		6	26	0,89									
100	108	158		6	26	1,10									
125	133	188		8	28	1,80									
150	159	212		8	28	2,28									
200	194	268		8	32	2,65									
250	219	320		10	34	3,53									
300	267	370		10	36	4,12									

Alle Angaben sind unverbindlich und bleiben technischen Änderungen vorbehalten.  
All data are not binding and subjected to change without notice.



**Fritz Barthel Armaturen GmbH & Co. KG**

Schnackenburgallee 16  
22525 Hamburg (Germany)

Phone +49 (0) 40 398202-0  
Fax +49 (0) 40 398202-77

E-Mail post@barthel-armaturen.de  
Internet www.barthel-armaturen.de

11.2015