

Wasserablauf (Speigatt)

Art. 10-050

scupper

DIN 87223

Außengewinde nach ISO 228/1

Gehäuse: Stahl verzinkt

Innenteile: Polyamid

Sitzdichtung: -

Temperaturbereich:

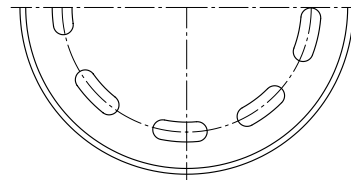
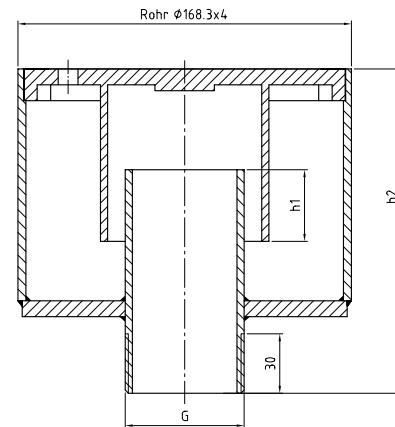
male thread acc. to ISO 228/1

Body: steel galvanized

Inner parts: polyamid

Seat sealing: -

temperature range:



DN	h1	h2	G	kg							
50	50	105	2 o. 2 1/2	7,3							
50	75	131	2 o. 2 1/2	8,7							

Alle Angaben sind unverbindlich und bleiben technischen Änderungen vorbehalten.
All data are not binding and subjected to change without notice.



Fritz Barthel Armaturen GmbH & Co. KG

Schnackenburgallee 16
22525 Hamburg (Germany)

Phone +49 (0) 40 398202-0
Fax +49 (0) 40 398202-77

E-Mail post@barthel-armaturen.de
Internet www.barthel-armaturen.de

06.2010