

### Festkupplung Storz

Art. 06-015

#### Storz adaptor

**Anschluß:** Innengewinde nach ISO 228/1

**Gehäuse:** Messing

**Innenteile:** -

**Sitzdichtung:** Gummi

**Temperaturbereich:** -10°C - 80°C

**Anwendungsbereich:** Seewasser, Kalt- und Warmwasser

**Connection:** female thread acc. to ISO 228/1

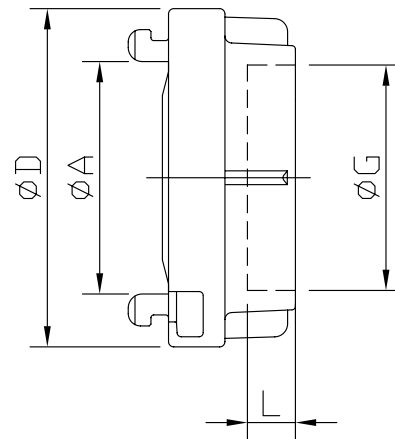
**Body:** brass

**Inner parts:** -

**Seat sealing:** rubber

**temperature range:** -10°C - 80°C

**application range:** seawater, cold and warm water



DN	DIN	G	øD	øA	L	kg									
D-25	14306	1	55	31	17	0,24									
C-52	86204	2	98	66	19	0,63									
B-75	86205	2 1/2	126	89	21	1,08									
A-110	14309	4	182	133	23	3,2									
A-110	14309	4 1/2	182	133	23	3,2									

**Andere Werkstoffe:**  
Rotguss, Bronze, Edelstahl

**other materials:**  
gunmetal, bronze, stainless steel

Die eingesetzten Dichtungsringe aus Perbunan sind öl- und benzinbeständig. Edelstahlkupplungen werden mit FPM-Dichtungsringen geliefert.

*Perbunan sealing rings are oil- and fuel-resistant.  
Stainless steel couplings are supplied with FPM sealing rings.*

Alle Angaben sind unverbindlich und bleiben technischen Änderungen vorbehalten.  
All data are not binding and subjected to change without notice.



**Fritz Barthel Armaturen GmbH & Co. KG**

Schnackenburgallee 16  
22525 Hamburg (Germany)

Phone +49 (0) 40 398202-0  
Fax +49 (0) 40 398202-77

E-Mail post@barthel-armaturen.de  
Internet www.barthel-armaturen.de

09.2016