

### Zwischenflansch-Rückschlagklappe

Art. 04-208

PN10/16

#### swing check valve wafer type

nur in horizontalen Rohrleitungen einsetzbar (oder bei Durchfluss von unten nach oben)

**Form:** Durchgangsform

**Anschluß:** zum Einklemmen zwischen Flansche nach DIN PN10/16

**Gehäuse:** Aluminiumbronze

**Innenteile:** Aluminiumbronze

**Sitzdichtung:** NBR

**Temperaturbereich:** -40°C - 100°C

*can be used in horizontal pipelines only (or at flow from bottom to top)*

**Form:** straight type

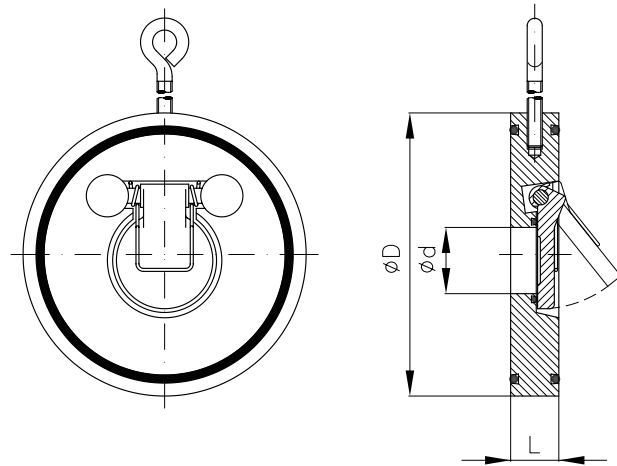
**Connection:** between flanges acc. to DIN PN10/16

**Body:** aluminium bronze

**Inner parts:** aluminium bronze

**Seat sealing:** NBR

**temperature range:** -40°C - 100°C



DN	L	ød	øD (PN10)	øD (PN16)	kg													
40	14	22	95	95	0,7													
50	14	32	109	109	09,													
65	14	40	129	129	1,2													
80	14	54	144	144	1,5													
100	18	70	164	164	2,4													
125	18	92	195	195	3,4													
150	20	112	220	220	4,6													
200	22	154	275	275	7,5													
250	26	200	330	330	13,1													
300	32	240	380	387	20,4													
350	38	270	440	448	32,0													
400	44	310	490	495	48,0													
450	50	360	540	557	63,0													
500	56	405	595	617	87,0													

Alle Angaben sind unverbindlich und bleiben technischen Änderungen vorbehalten.  
All data are not binding and subjected to change without notice.



Fritz Barthel Armaturen GmbH & Co. KG

Schnackenburgallee 16  
22525 Hamburg (Germany)

Phone +49 (0) 40 398202-0  
Fax +49 (0) 40 398202-77

E-Mail post@barthel-armaturen.de  
Internet www.barthel-armaturen.de

09.2016