

Entlüftungsventil**Art. 01-607****PN16****relief valve****DIN 86545**

Aussengewinde nach ISO 228/1

Gehäuse: Rotguss (2.1096 / CC491K)

Innenteile: Rotguss

Sitzdichtung: metallisch

Temperaturbereich: -10°C - 90°C

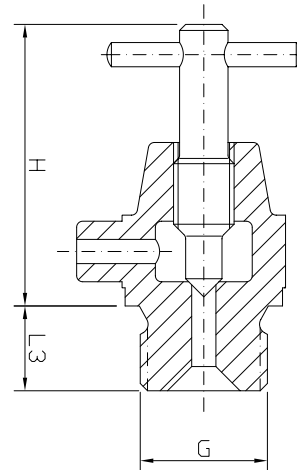
male thread acc. to ISO 228/1

Body: gunmetal

Inner parts: gunmetal

Seat sealing: metallic

temperature range: -10°C - 90°C



G	L3	H	kg								
1/4	12	45	0,1								
3/8	12	46	0,2								
1/2	14	46	0,2								

Alle Angaben sind unverbindlich und bleiben technischen Änderungen vorbehalten.
All data are not binding and subjected to change without notice.

**Fritz Barthel Armaturen GmbH & Co. KG**Schnackenburgallee 16
22525 Hamburg (Germany)Phone +49 (0) 40 398202-0
Fax +49 (0) 40 398202-77E-Mail post@barthel-armaturen.de
Internet www.barthel-armaturen.de

06.2010